

## NOUVELLE COMMANDE SELECTION PAR TRINGLE

A partir du N° d'enchaînement 16.616, les Matra-Simca-Bagheera sont équipées d'une nouvelle commande des vitesses. La sélection par câble est remplacée par une sélection par tringle.

### ENVOI DES VITESSES

L'envoi des vitesses est identique au montage précédent. Le tube de commande (A) est relié directement au relais d'envoi des vitesses (B) par l'intermédiaire d'une rotule réglable (C) (Fig. 1).

### SELECTION DES VITESSES

La sélection est assurée à partir d'une patte soudée (D) sur le tube de commande. Ce mouvement est transmis à l'axe de commande des fourchettes de la boîte (E) par l'intermédiaire d'une biellette (F) et d'un relais (G) maintenus par un support (H) fixé sur le couvercle de boîte (Fig. 1).

### REGLAGE DE LA COMMANDE DES VITESSES

#### Réglage de la grille

- Pousser la grille des vitesses à fond vers la gauche (Fig. 2) et l'immobiliser dans cette position. (Cette opération permet d'éviter que le levier manuel pénètre dans le siège passager en Marche AR).

- Dans certains cas il est possible de rencontrer une difficulté de passage en Marche AR. Pour éliminer cet inconvénient repousser très légèrement la grille vers la droite.

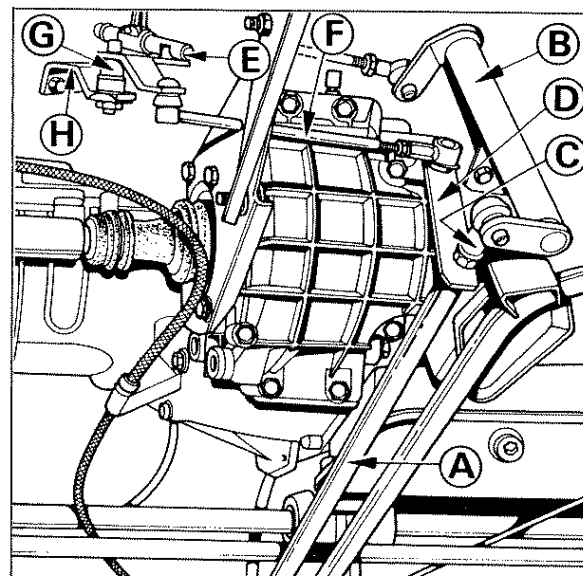
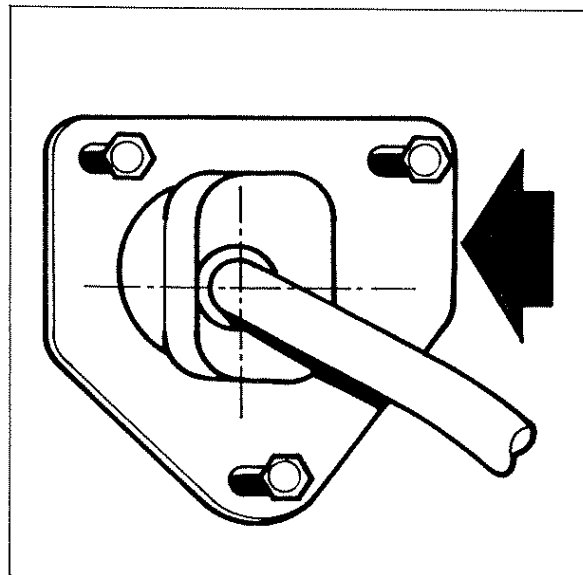


Fig. 1

A.1491

Fig. 2

A.1492



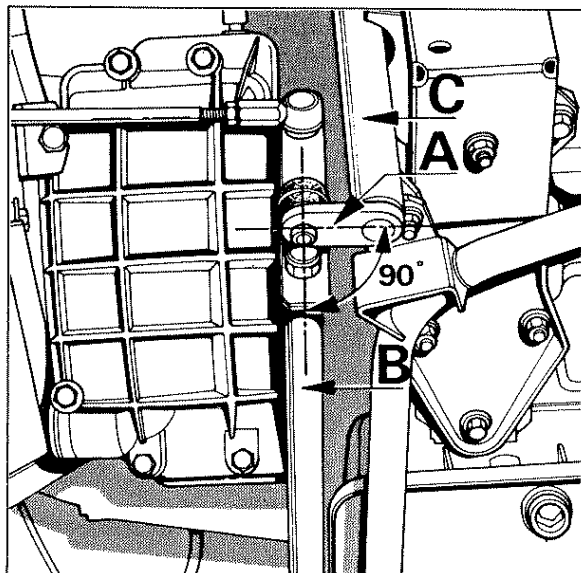


Fig. 3

A.1493

#### Réglage de l'envoi des vitesses

- Désaccoupler le tube commande (B) du tube relais (C).
- Positionner le levier inférieur (A) à 90° par rapport au tube de commande (B) (Fig. 3), ceci pour répartir l'effort d'envoi des vitesses de part et d'autre du tube relais.
- Ensuite régler la longueur du tube commande de façon à amener le levier manuel en position verticale et au centre de la grille en position point mort (Fig. 4).

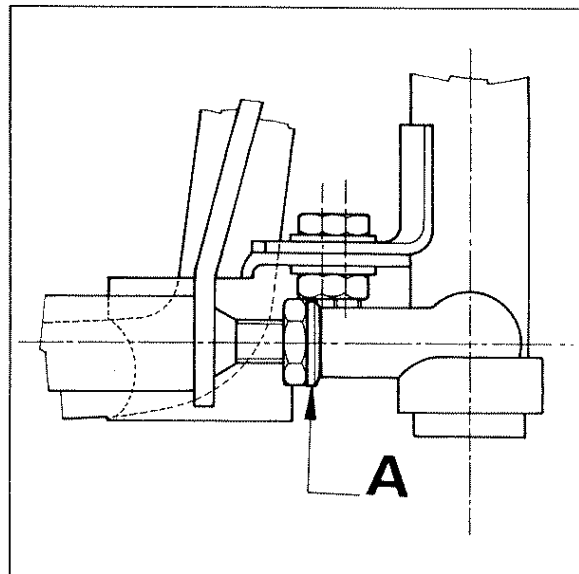


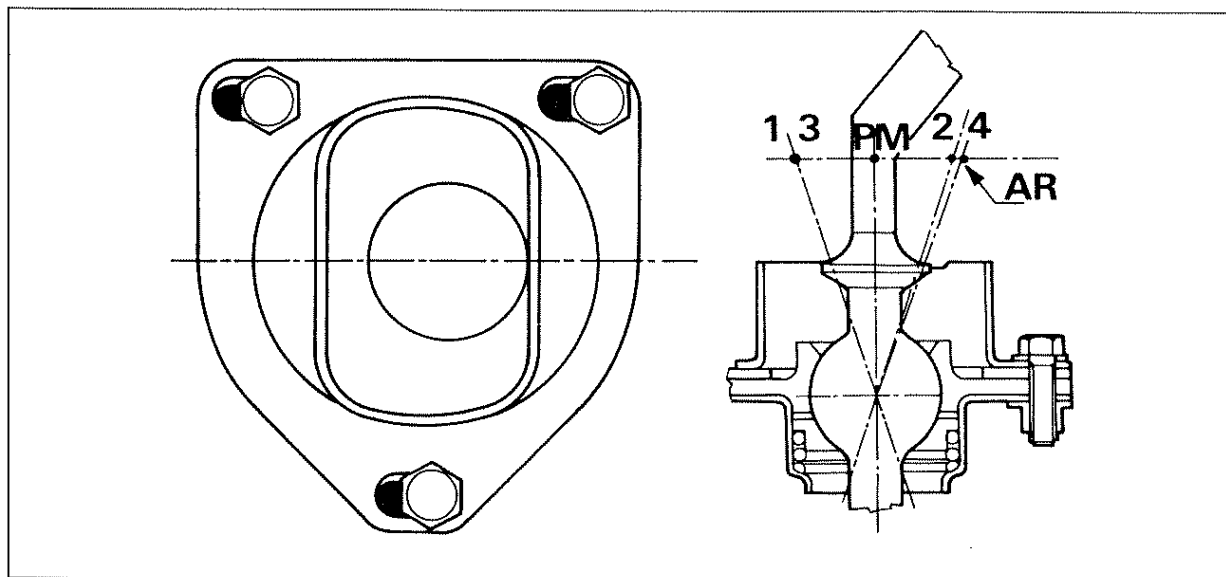
Fig. 5

A.1495

#### Important :

- Pour conserver les caractéristiques mécaniques de la rondelle (A) vérifier et orienter celle-ci comme indiqué sur la figure 5.
- Régler, si nécessaire, la biellette de liaison entre le tube relais et le levier d'envoi.

A.1494



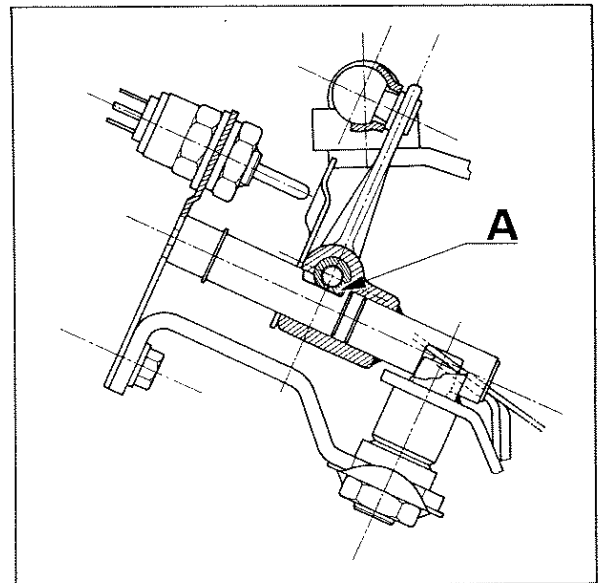


Fig. 6

A.1496

### Sélection des vitesses

- Pour obtenir une bonne répartition de la sélection, s'assurer de l'appui correct de la clavette (A) sur le flanc du méplat (Fig. 6).

- Débrancher la biellette de sélection.

- Placer le gabarit (B) (Fig. 7) d'épaisseur 9 mm - de façon à positionner l'axe de commande des vitesses dans l'alignement 3ème - 4ème.

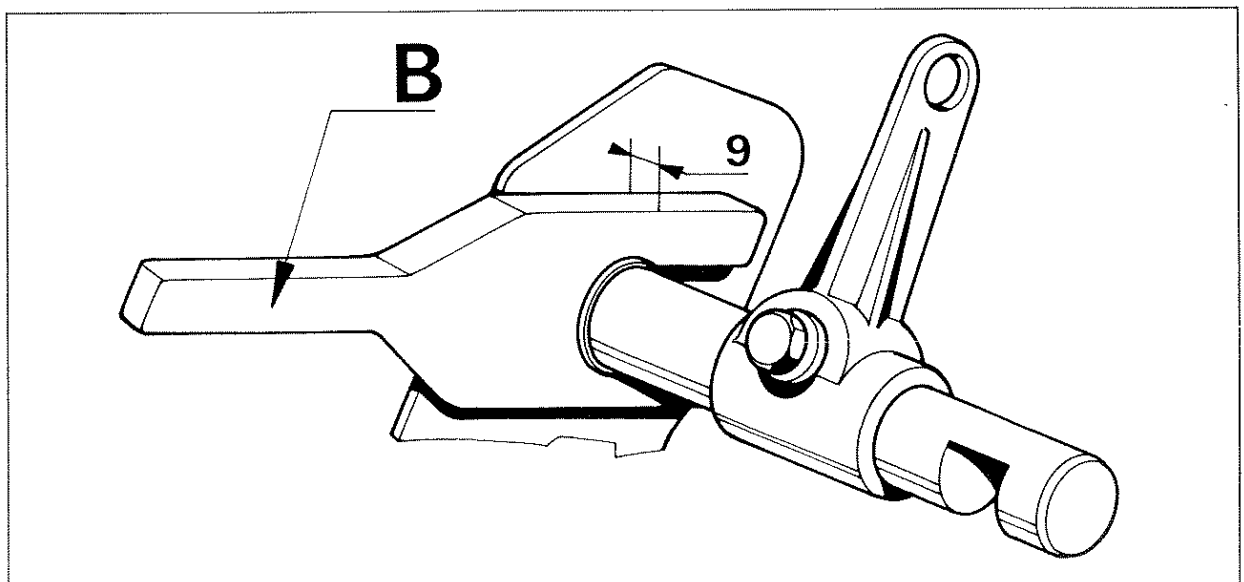
- Régler en longueur la biellette de manière à l'accoupler sur la rotule.

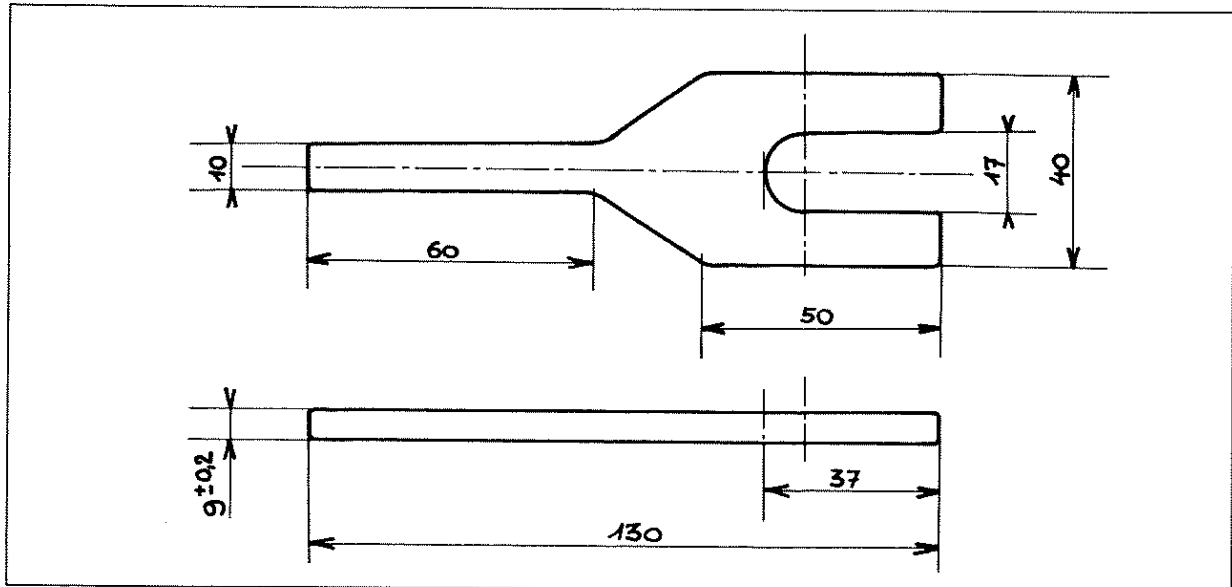
### Nota :

Pour déposer la biellette de sélection il est conseillé de prendre appui sur le boîtier à rotule plutôt que sur la tige pour éviter tout risque de rupture.

Fig. 7

A.1497





**Fig. 8** Gabarit de positionnement de l'axe de commande des vitesses sur B.V. en position 3-4. A réaliser par l'utilisateur.

A.1498

**Nota :** L'épaisseur du gabarit étant utilisée pour positionner l'axe de commande des vitesses doit être respectée à  $\pm 0,2$ .

**Nota :**

Lors de toute intervention sur la commande des vitesses, il est recommandé de graisser légèrement toutes les rotules, ainsi que la liaison relais de sélection, axe de sélection avec de la graisse Shell Retinax A.

**REFERENCES P.D. DES ELEMENTS DE LA NOUVELLE COMMANDE**

- Tube commande	91201 Y
- Tirant support guide de passage des vitesses	91202 Z
- Renvoi passage C <sup>de</sup> des vitesses	91204 T
- Bielle de passage des vitesses	91208 F
- Capuchon d'étanchéité	90032 L
- Bielle de sélection	91211 R
- Relais de sélection assemblé	91212 J
- Support de palier de sélection	91213 K
- Platine de C <sup>de</sup> de B.V.	37036 E
- Levier de passage des vitesses	91215 M
★ - Ressort de rappel 3 <sup>e</sup> - 4 <sup>e</sup>	91218 Y
- Support Echappement	91217 P
- Rondelle d'arrêt	91214 L
- Cage de rotule	91209 G